

sensIQ S

EVO antracite
EAN 4007841 056650
Art. n. 056650



infrared sensor 3 x
100°



3 zones scalable
2-20m

2000 W

max. 2000 W



IP54



2 - 2000 lux daylight
operation



5 sec - 15 min



ideal 2 - 5 m

Teach

Teach mode



energy saving

5 years

manufacturer's
warranty steinel-
professional.de/
garantie

Descrizione del funzionamento

L'evoluzione della perfezione. La sensIQ S è perfetta come il suo grande modello. Per interno ed esterno, ideale per ingressi di case, rampe di carico, altezza di montaggio fino a 5 m, quadruplo sistema di sensori per un monitoraggio ottimale nel raggio di rilevamento 3x100°, raggio d'azione 20 m (tangenziale), impostazione precisa al metro del raggio d'azione in 3 direzioni indipendenti. Incluso telecomando e supporto angolare a parete.

Dati tecnici

Dimensions (L x W x H)	128 x 114 x 74 mm
With motion detector	Si
Manufacturer's Warranty	5 anni
Settings via	Telecomando, Potenzimetri, Smart Remote
With remote control	Si
Version	antracite
PU1, EAN	4007841056650
Type	Rilevatori di movimento
Application, place	Interni, Esterno
Application, room	parcheggi coperti / garage sotterranei, Esterno, magazzino, ingressi di abitazioni, perimetro della casa, Cortili e passi carrai, Interni
Colour	antracite
Colour, RAL	7016
Includes corner wall mount	Si
Installation site	Parete, angolo

LED lamps > 2 W < 8 W	300 W
LED lamps > 8 W	600 W
Capacitive load in µF	176 µF
Power supply, detail	max. 500VA, 120 V
Technology, sensors	Infrarossi passivi, Sensore ottico
Mounting height	2,00 – 5,00 m
Mounting height max.	5,00 m
Optimum mounting height	2 m
Detection angle	300 °
Angle of aperture	180 °
Sneak-by guard	Si
Capability of masking out individual segments	Si
Electronic scalability	No
Mechanical scalability	Si
Reach, radial	r = 4 m (42 m ²)
Reach, tangential	r = 20 m (1047 m ²)

sensIQ S

EVO antracite
 EAN 4007841 056650
 Art. n. 056650

**Dati tecnici**

Installation	In superficie, Parete, angolo
IP-rating	IP54
Ambient temperature	-20 – 50 °C
Materiale	Plastica
Mains power supply	100 – 240 V / 50 – 60 Hz
Switching output 1, resistive	2000 W
Switching output 1, number of LEDs / fluorescent lamps	50 pz
Fluorescent lamps, electronic ballast	1500 W
Fluorescent lamps, uncorrected	1000 VA
Fluorescent lamps, series-corrected	700 VA
Fluorescent lamps, parallel-corrected	1000 VA
Switching output 1, low-voltage halogen lamps	1000 VA
LED lamps < 2 W	100 W

Switching zones	1360 zone di commutazione
Functions	Modalità normale / modalità test, Manuale ON / ON-OFF
Twilight setting	2 – 1000 lx
Time setting	5 sec – 15 min
Basic light level function	No
Main light adjustable	No
Twilight setting TEACH	Si
Constant-lighting control	No
Interconnection	Si
Type of interconnection	master/master
Interconnection via	Cavo

Accessori

EAN 4007841 007638

Telecomando RC9

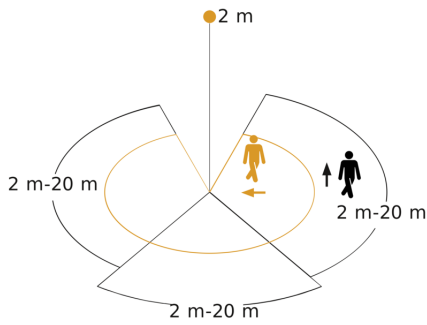
EAN 4007841 009151

Telecomando Smart Remote

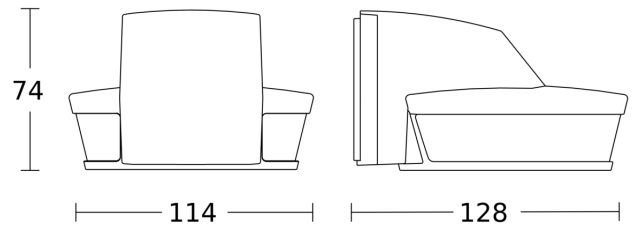
sensIQ S

EVO antracite
 EAN 4007841 056650
 Art. n. 056650

Campo di rilevamento

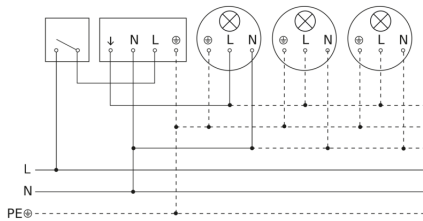


Disegno

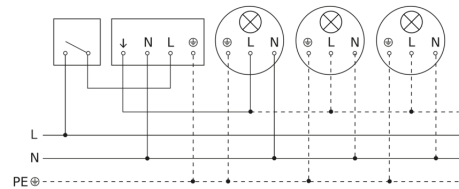


Possibile altezza di montaggio: 2,00 m - 5,00 m
 Arancione: radiale
 Nero: tangenziale
 3 zone scalabili

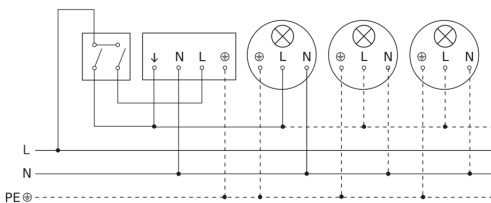
Lampada senza filo neutro



Lampada con presenza di filo neutro



Allacciamento tramite un interruttore in serie per uso manuale e automatico



Allacciamento dell'accoppiatore a 4 pulsanti a DALI2 APC

